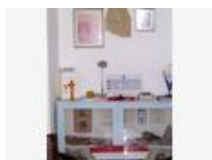
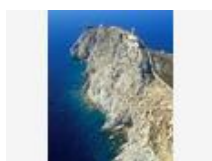


Palagruža

Palagruža (Južna Dalmacija)



Lokacija i plaža

Ime	Palagruža
Mjesto	Palagruža
Veće mjesto	Palagruža
Regija	Južna Dalmacija
Orijentacija	123 km južno od Splita, 42 km južno od Lastova
Povezanost	automobilom do Splita, trajektom do Vele Luke na otoku Korčuli, automobilom do mjesta Korčula, čamcem do Palagruže
Plaža	Šljunčana, kratki plicak
Geografska širina	42.392858
Geografska dužina	16.258543



Usluge

Smještaj	dva apartmana s po 4 ležaja
Dolazak	09:30h - 12:00h
Odlazak	do 09:30h
Kućni ljubimci	ne
Parking u sklopu svjetionika	ne
Parking osiguran	da
Mjesto parkinga	Korčula
Parkirno mjesto besplatno	da
Iznajmljivanje čamca	ne
Mogućí izleti po dogovoru	ne
Svjetioničar	da

Infrastruktura

Opskrba toplom i hladnom vodom	da (treba se štediti)
Pitka voda	da, cisterna
Električna mreža	220V solarne ćelije
GSM signal	da
Grijanje	ne

Opis svjetionika

Svjetionik je izgrađen 1875. godine na istoimenom otoku smještenom u sredini Jadranskog mora, između talijanske i hrvatske obale. To je najudaljeniji hrvatski otok i svjetionik, a nalazi se 68 M južno od Splita i 26 M južno od otoka Lastova. Sam otok dug je 1400, širok 300 i visok 90 metara, a obrastao je mediteranskim raslinjem. Zgrada svjetionika nalazi se na sredini otoka na brežuljku visine 90 m, pa ovaj objekt nije preporučljiv za odmor osobama starije dobi ili lošijeg zdravstvenog stanja. Oko otoka pruža se nepregledna pučina koja stvara jedinstven osjećaj odvojenosti od vanjskog svijeta, a okolno more najbogatije je ribolovno područje na Jadranu. Zbog udaljenosti od civilizacije nema nikakve mogućnosti opskrbe. Iz Splita se trajektom vozi do Vele Luke na otoku Korčula (tri i pol sata), nakon toga 46 km automobilom do mjesta Korčula. Transfer iz mjesta Korčula gliserom do svjetionika traje 3 sata.

Na Palagruži Vam se nudi posebna mogućnost: budite Robinson na 2 tjedna, odmorite se od civilizacije, uživajte u samoći, istražite svoje novo ja.

Svjetionik ima vlastitog domara.

Jeste li znali...

...da se svjetionik Palagruža nalazi na otoku endemskih biljaka, bogatog životinjskog svijeta, nekoliko arheoloških nalazišta i brojnih povijesnih priča i legendi?

S dvjema prekrasnim plažama, dvama puteljcima, svjetionikom na uzvisini, Palagruža je uistinu pravi pučinski otok "na kraju svijeta" koji suvremenim Robinzonima omogućava bijeg od modernih tekovina. Tu je utočište pronašao i grčki junak Diomed nakon što je pogodivši Afroditu u bitci kod Troje pobjegao u strahu od njezine osvete. Arheološki nalazi potvrđuju tu antičku legendu, dok su "dokazi" drugih priča zbog snažne erozije otoka ipak skrivene na morskome dnu. Tako o mjestu rimskoga hrama možemo samo nagađati, dok o posjeti pape Aleksandra III postoje pisani dokazi. Zapanjen ljepotom palagruškog arhipelaga, Papa je skrenuo s planiranoga puta upravo na Palagružu, a mala visoravan na kojoj je tada objedovao se i danas zove Papina njiva.